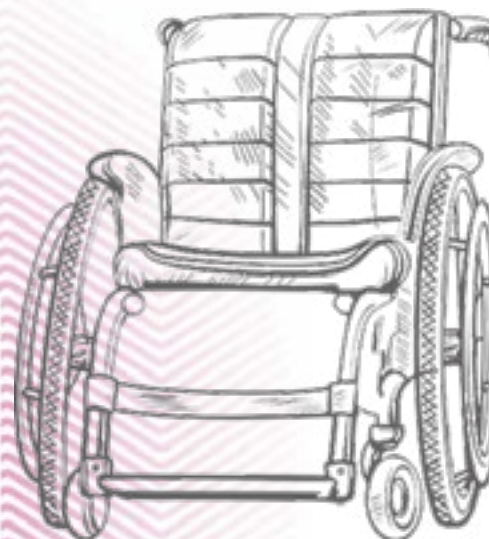


ENSEMBLE
Améliorons
l'accueil
des personnes
en situation
de handicap !

Nous devons permettre aux personnes en situation de handicap, quelles que soient leurs déficiences, de ne pas se sentir en situation de désavantage dans notre établissement.



Il existe de multiples facteurs de handicap

Le handicap visuel

avec différentes formes de malvoyance

Le handicap auditif

avec différentes formes de surdit  ou de g nes acoustiques

Le handicap moteur

avec une mobilit  r duite ou des personnes en fauteuil

Le handicap psychique

avec des troubles psychiques divers et une moindre capacit    s'adapter   la vie quotidienne en milieu ordinaire

Le handicap mental

avec les difficult s li es aux d ficiences intellectuelles de la personne

Nous pouvons **agir**, par exemple :

Aider   la compr hension des informations

pour des personnes malentendantes ou d ficiences mentales.

 viter la p nibilit  des attentes longues

pour les personnes   mobilit  r duite.

Limiter les ambiances trop bruyantes

pour les personnes malentendantes.

Veiller   une bonne accessibilit 

 radiquer les diff rents obstacles auxquels les personnes peuvent  tre confront es.

Beaucoup de handicaps ne se voient pas !

Nous devons  tre d'autant plus attentifs et   l' coute de nos clients.



Merci !